

GÎTES DE VACANCES - LA PANTÈRE - TOURLIAC



GÎTES LA PANTÈRE

En pleine nature, au cœur du pays des bastides, à deux pas du Périgord, La Pantère vous accueille dans ses trois chalets et sa maison de campagne.

<https://lapantere.com>

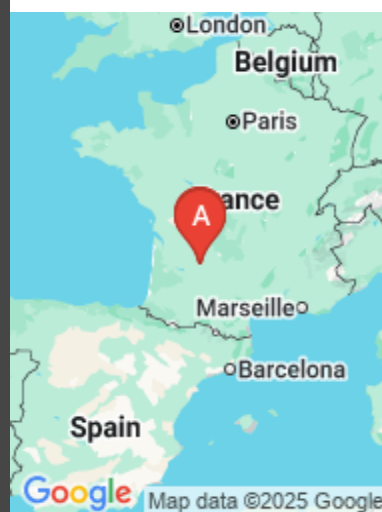


Siglinda BEYELER

+33 6 38 44 89 73

A Gîte Croix-Haute : Las Grèzes 47210
TOURLIAC

B Chalets : La Pantère 47210 TOURLIAC





Gîte Croix-Haute



Maison



12
personnes

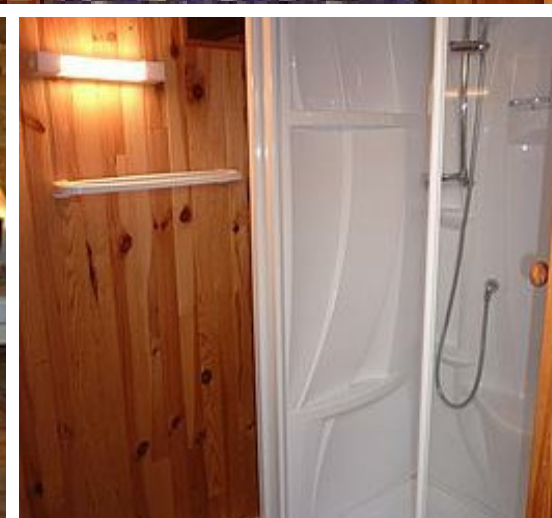


4
chambres



140
m²

En pleine nature, au coeur du pays des bastides et à deux pas du Périgord, La Croix-Haute est une belle maison de campagne en pierre, entièrement restaurée. A 1 km de la maison, petits et grands pourront profiter de la piscine (12 x 6 m). A 8 km de Monpazier et 9 km de Villereal, cet hébergement sera un point de départ idéal pour vos activités touristiques. Venez apprécier le calme de la campagne tout en profitant des merveilles de la région. La maison de 140 m² comporte 4 chambres (3 lits doubles et 6 lits simples). Cuisine équipée, lave-vaisselle. Séjour/salon (54 m²), TV TNT, cheminée, WIFI. 2 salles d'eau, 2 WC, lave-linge. Terrasse couverte (40 m²), mobilier de jardin, barbecue, terrain de 4 ha, table de ping-pong.



Pièces et équipements

Chambres	Chambre(s): 4 Lit(s): 9 dont lit(s) 1 pers.: 6 dont lit(s) 2 pers.: 3	
Salle de bains / Salle d'eau	Salle de bains avec douche Salle(s) d'eau (avec douche): 2	
WC	WC: 2 WC privés	
Cuisine	Cuisine américaine Combiné congélation Four Lave vaisselle Congélateur Four à micro ondes Réfrigérateur	
Autres pièces	Salon Terrasse	Séjour
Media	Télévision	Wifi
Autres équipements	Lave linge privatif	
Chauffage / AC	Chauffage Poêle à bois	Cheminée
Exterieur	Abri couvert Cour Salon de jardin	Barbecue Jardin privé Terrain non clos
Divers		

Infos sur l'établissement



Communs

Entrée indépendante

Habitation indépendante



Activités



Réseaux

Accès Internet



Stationnement

Parking privé



Services

Location de draps et/ou de linge

Nettoyage / ménage



Extérieurs

Piscine partagée
Table de ping pong

Piscine plein air

A savoir : conditions de la location

Arrivée			
Départ			
Langue(s) parlée(s)	Allemand	Anglais	Français
Annulation/ Prépaiement/ Dépot de garantie			
Moyens de paiement	Chèques bancaires et postaux Espèces	Virement bancaire	Chèques Vacances
Ménage			
Draps et Linge de maison			
Enfants et lits d'appoints	Lit bébé		
Animaux domestiques	Les animaux sont admis.		

Tarifs (au 20/12/25)

Gîte Croix-Haute

Minimum 2 nuits

Tarifs en €:	Tarif 1 nuit en semaine (L, M, M, J, D)	Tarif 1 nuit en weekend (V ou S)	Tarif 2 nuits weekend (V+S)	Tarif 7 nuits semaine
du 30/08/2025 au 19/12/2025	185€	185€	360€	950€
du 19/12/2025 au 31/12/2025	190€	190€	370€	1120€



Chalets



Chalet



4

personnes



2

chambres



35

m²

Situés à 8 km de Villerséal, au cœur du pays des bastides et à deux pas du Périgord, nos deux chalets ("Écureuil" et "Hérisson") vous accueillent pour des séjours de vacances. Venez apprécier le calme de la campagne tout en profitant des merveilles de la région. 2 chalets (dont un avec mezzanine) de 4 à 6 personnes. Superficie : 35m². 2 chambres: 1 lit double 140 et 2 lits simples 90 superposés (+ 1 lit 140 en mezzanine pour le chalet "Hérisson"). Séjour - coin cuisine équipée, TV TNT, salle d'eau (douche, lavabo, lave-linge), WC séparés. Terrasse couverte (8m²). Barbecue. Parking. Sur place : piscine partagée (6x12m), table de ping-pong, pétanque, terrain de volley/badminton. Beaucoup d'espace extérieur disponible.



Pièces et équipements

Chambres	Chambre(s) : 2 Lit(s) : 4 dont lit(s) 1 pers. : 2 dont lit(s) 2 pers. : 2	
Salle de bains / Salle d'eau	Salle de bains avec douche Salle(s) d'eau (avec douche) : 1	
WC	WC : 1 WC indépendants	WC privés
Cuisine	Cuisine Combiné congélation Four à micro ondes Coin cuisine équipée (plaque cuisson 4 feux) dans le séjour	
Autres pièces	Balcon	Salon
Media	Télévision	
Autres équipements	Lave linge privatif	
Chauffage / AC	Chauffage	
Exterieur	Jardin privé Salon de jardin	Jardin Terrain non clos
Divers		

Infos sur l'établissement



Communs

Entrée indépendante

Sur une exploitation agricole



Activités



Réseaux



Stationnement

Parking

Parking privé



Services

Location de draps et/ou de linge

Nettoyage / ménage



Extérieurs

Terrain de pétanque
Piscine plein air

Piscine partagée
Table de ping pong

A savoir : conditions de la location

Arrivée			
Départ			
Langue(s) parlée(s)	Allemand	Anglais	Français
Annulation/ Prépaiement/ Dépot de garantie			
Moyens de paiement	Chèques bancaires et postaux Espèces	Virement bancaire	Chèques Vacances
Ménage			
Draps et Linge de maison			
Enfants et lits d'appoints	Lit bébé Possibilité de mettre un lit parapluie à disposition		
Animaux domestiques	Les animaux sont admis.		

Tarifs (au 20/12/25)

Chalets

Minimum 2 nuits

Tarifs en €:	Tarif 1 nuit en semaine (L, M, M, J, D)	Tarif 1 nuit en weekend (V ou S)	Tarif 2 nuits weekend (V+S)	Tarif 7 nuits semaine
du 30/08/2025 au 19/12/2025	85€	85€	160€	490€
du 19/12/2025 au 31/12/2025	90€	90€	170€	595€

Mes recommandations

Expériences et Découverte

Balades et Sentiers

OFFICE DE TOURISME COEUR DE BASTIDES
COEURDEBASTIDES.COM

OFFICE
DE TOURISME
**COEUR DE
BASTIDES**



La Table de l'Europe

+33 5 53 36 00 35

1 place Jean Moulin

<http://www.europe-villereal.com>

7.8 km
VILLEREAL



La cuisine : depuis le 12 Avril 2019, votre chef Anaïs Teynié, et votre pâtissier Julien Auroux, réalisent à la Table de l'Europe, une cuisine de l'essentiel qui veille à préserver jusqu'à l'assiette la saveur véritable de produits frais et locaux. Chaque plat révèle l'authenticité du produit autour duquel il est construit. Une incursion culinaire inédite mariant saveurs traditionnelles et contemporaines.... La carte : une carte aux multiples ingrédients, en phase avec la cuisine dans le sens où elle se concentre uniquement sur les produits. Une première composition plus courte, dans un format adapté au temps du déjeuner le menu Prélude ; Puis une déclinaison allant du menu Signature en 3 ou 4 temps au Menu Découverte en 5 temps en passant par le menu Dégustation servi en Carte Blanche à 7 temps



Le Moderne

+33 5 53 40 78 39 +33 6 87 48 85 16

2 place de la Halle

<https://www.restaurant-lemoderne-villereal.com>

7.9 km
VILLEREAL



Au coeur de la Bastide de Villereal, dans le nord du Lot-et-Garonne, le bar-restaurant le Moderne bénéficie d'un emplacement privilégié sur la place principale, faisant face à la remarquable Halle du XVème siècle, monument historique emblématique du village. Son équipe vous y propose du lundi au dimanche, une cuisine traditionnelle et viande de la ferme, des produits à savourer en salle ou en terrasse. A l'étage, une grande salle a été spécialement aménagée pour accueillir les repas de groupes ou séminaires. Un accès wifi est également possible sur demande.



Fromages et Plus

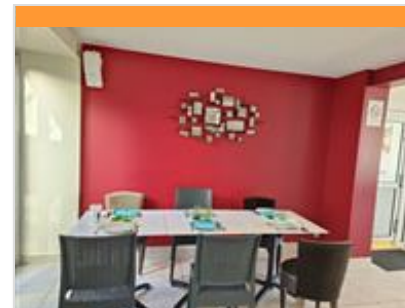
+33 5 53 41 85 84

3 place de la Halle

7.9 km
VILLEREAL



Avez-vous déjà rêvé de plonger dans un monde de saveurs fromagères ? À Villereal, face à la halle, la fromagerie Fromages et Plus vous ouvre ses portes avec une sélection incroyable de plus de 100 fromages artisanaux ! Que vous soyez un amateur de fromage ou simplement à la recherche d'un cadeau unique, notre bar à vin et épicerie fine sont là pour vous émerveiller. N'hésitez pas à venir déguster ces délices et partager un moment convivial avec vos proches !



La Table des Sens

+33 5 47 66 52 10 +33 6 16 28 13 41

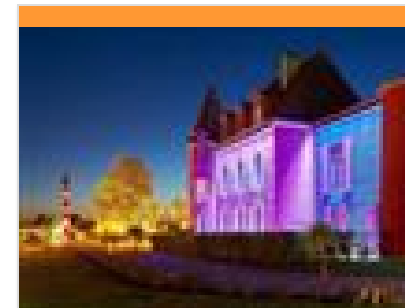
63 route de Villeneuve-sur-Lot

<https://la-table-des-sens.eatbu.com/?>

19.1 km
LOUGRATTE



Après de nombreuses années à vous avoir régalié à la ferme auberge de Feuillade, Sandrine Facci reprend la Table des Sens à Lougratte pour vous faire redécouvrir les saveurs traditionnelles des plats de nos grands mères. Tout est cuisiné sur place avec des produits frais et de saison. Pas de superflus, juste du goût pour réveiller vos papilles.



Restaurant du Stelsia - SARL Château de Saint-Sylvestre

+33 5 53 01 14 86

32, Avenue Georges Robert

<http://www.lestelsia.com>

31.6 km
SAINT-SYLVESTRE-SUR-LOT



Le Stelsia vous propose deux restaurants ; ambiance conviviale et cuisine du terroir dans son restaurant Le Bistrot et cuisine gastronomique dans son restaurant Le Jasmin.



Lac du Brayssou

 <http://www.peche47.com>

1.8 km
 TOURLIAC



Lac de 55,6 hectares, classé en 2ème catégorie. Pêche de carpe de nuit, brochet, gardon, sandre. Chaque pratiquant doit être obligatoirement détenteur d'une carte de pêche. Si vous venez vous y promener, n'oubliez pas vos jumelles ! Au fil des saisons, il est possible d'y observer colverts, sarcelles, grèbes, canards siffleurs, hérons cendrés... des plantations d'arbustes et d'essences diverses permettent aux passereaux de s'abriter et de se nourrir en hiver. Merci de respecter ce lieu sensible, n'approchez pas les oiseaux ! Les panneaux pédagogiques positionnés sur les chemins d'accès autour du lac, permettent aux promeneurs d'en apprendre plus sur les espèces présentes. Découvrez aussi le lac en suivant une enquête naturaliste. Le carnet de jeu est disponible sur place, dans les offices de tourisme alentours



Lac de la Ganne

 <https://www.peche47.com>



3.1 km
 RAYET



Lac de 32,8 hectares, classé en 2ème catégorie. Pêche de carpe de nuit, brochet, gardon et sandre. Chaque pratiquant doit être détenteur d'une carte de pêche (en vente sur Internet ou auprès du magasin Gamm Vert à Villereal). On peut effectuer le tour du lac par un sentier balisé. Depuis le tour du lac vous pourrez observer les nombreux oiseaux d'eau qui le fréquentent au fil des saisons (pensez à prendre vos jumelles). En hiver et en période de migrations, le site est particulièrement intéressant de par la diversité des espèces présentes.



Hippodrome du Pesquié Bas - Société des courses de Villereal

 +33 5 53 40 86 82  +33 6 40 83 36 64

Route d'Issigeac

7.9 km
 VILLEREAL



Dans le nord du Lot-et-Garonne et au confins du Périgord, situé en bordure du Dropt dans un cadre champêtre, l'hippodrome de Villereal est un des plus populaires du Sud Ouest. L'anneau villeréalais est le théâtre d'un meeting estival et nocturne qui accueille un large public. Proposant des courses de trot très relevées sur une piste rapide, il attire en plus de la population locale et des touristes, bon nombre de touristes venant de toute la région mais aussi des régions voisines. La Société Hippique de Villereal a fait le pari il y a quelques années de développer la restauration. En bord de piste, deux halles peuvent ainsi abriter des centaines de personnes pour partager un repas convivial, passer une agréable soirée en famille et faire découvrir le monde des courses à ceux qui ne le connaissent pas.



Les Marcheurs Villéréalais et du Haut Agenais

 +33 5 53 49 07 99

Office de Tourisme Place de la Halle

7.9 km
 VILLEREAL



Les Marcheurs Villéréalais organisent des sorties régulières de 9 à 12 km, en alternance les samedis ou dimanches. Dans une ambiance conviviale, vous partirez à la découverte des sentiers balisés du Pays Villéréalais mais aussi du Lot-et-Garonne et de la Dordogne. Chaussures de randonnées obligatoires. (Pour des raisons de sécurité, les chiens ne sont pas acceptés). Nous sommes affiliés à la Fédération Française de Randonnée Pédestre. Le programme des sorties est disponible sur le site internet de l'Office de Tourisme Cœur de Bastides (rubrique agenda) et sur demande par mail.



CyclExplore Villereal - Location de vélos

 +33 6 26 61 80 85

3 Chemin de Glady

 <https://www.facebook.com/CyclExplore>

8.1 km
 VILLEREAL



CyclExplore (anciennement Stations Bee's), votre partenaire vélo à Villereal et Monpazier, vous accompagne dans toutes vos envies de mobilité et de découverte. - Vente de vélos électriques et classiques, conseils personnalisés et accessoires adaptés à tous les usages. - Location de vélos électriques : profitez de parcours touristiques clés en main, guidés via GPS GARMIN : bastides, vignobles, nature, villages classés... - Atelier de réparation tous cycles : révision, entretien, montage, diagnostics électriques, électrification de vélos et restauration de modèles vintage. - Balades accompagnées & sorties sportives pour particuliers ou groupes, sur route en Lot-et-Garonne et Dordogne. - Séminaires & Team-Building (jusqu'à 15 pers.) - Location de matériel PMR CyclExplore, c'est la passion du vélo, l'expertise atelier, et l'envie de faire découvrir notre territoire.

Mes recommandations (suite)

Expériences et Découverte

Balades et Sentiers

OFFICE DE TOURISME COEUR DE BASTIDES
COEURDEBASTIDES.COM

OFFICE
DE TOURISME
**COEUR DE
BASTIDES**



Parc en ciel

☎ +33 7 72 20 11 10

337 Route de Gavaudun

💻 <https://www.parc-en-ciel.com>

10.7 km
📍 LACAPELLE-BIRON



Parc-en-Ciel, un parc de loisirs 100% nature. Loisirs dans les arbres, loisirs dans l'eau. Spécialiste des loisirs nature dans un parc de 16 ha boisé et champêtre, Parc en Ciel vous propose 10 Parcours Aventure dans les arbres répartis sur 5 hectares, pour tous les âges et tous les goûts, du Parcours « ouistiti » dès 2 ans au Parcours « Sportif », plus de 200 ateliers et 20 tyroliennes, un mini-golf aménagé sur le thème du Lot-et-Garonne, un parcours de disc golf en pleine forêt avec ses 12 corbeilles, des parcours d'orientation (4 niveaux), des aires de jeux et de pique-nique et une baignade naturelle surveillée avec son bassin de plus de 500 m² où seuls plantes et minéraux sont utilisés pour filtrer l'eau. Un parc spécialement conçu pour passer une journée de détente empreinte de convivialité et de bonne humeur, dans un cadre naturel préservé.



Ciné 4

☎ +33 5 53 36 92 14

Place Jasmin

💻 <https://cine4.fr/>

18.4 km
📍 CASTILLONNES



Ce cinéma classé Art et Essai et labellisé Jeune Public dispose de 205 places. La salle climatisée et accessible aux personnes à mobilité réduite est dotée des équipements numériques, 3D, Dolby Stéréo et du système Fidelio (pour les personnes malvoyantes et malentendantes). L'équipe de Ciné 4 vous propose aussi des animations tout au long de l'année (programmation consultable sur le site internet).



Lac de Lougratte

☎ +33 5 53 01 70 05

Route du Lac

💻 <http://www.lougratte.com>

19.5 km
📍 LOUGRATTE



Découvrez à Lougratte le lac et sa plage de sable fin, les plaisirs d'une baignade surveillée en été de 14h à 19h par 2 maîtres nageurs, une qualité d'eau contrôlée régulièrement, un plongeur, un toboggan aquatique, des pédalos, des canoës, de la pêche à la ligne, un terrain de beach-volley, panier de basket, une aire de jeux pour les enfants, une buvette-snack, un terrain de pétanque, des aires de pique-nique, barbecues, un parking ombragé, ... Baignade conforme aux normes européennes.



Point de vue de Monséjour

☎ +33 5 53 41 66 72

22.4 km
📍 MONSEJOUR



Bâti sur un pech long et étroit, le bourg de Monséjour offre de beaux points de vue sur la vallée du Lot et les coteaux du Haut-Agenais.



Lac de Cancon

💻 <http://www.peche47.com>

22.6 km
📍 CANCON



Ce lac de pêche de 2,4 hectares est niché au creux d'un vallon, au cœur du Centre touristique du Lac de Cancon. En plus de la pêche, vous pourrez y pique-niquer et profiter du mini-golf. Sur place, un bar/restaurant/concert ouvert d'avril à octobre vous permettra de profiter de cet endroit reposant seul ou en famille. Pêche de la carpe de nuit, truite, gardon, black-bass, tanche. No-kill black-bass.

Mes recommandations (suite)



Elevage des Granges

+33 6 89 86 09 01
<http://www.elevagedesgranges.fr>

25.6 km
MONTAUT



Nous élevons des chevaux de race Mérens depuis plus de 10 ans au cœur des bastides du Lot-et-Garonne, dans le plus grand respect et le bien être de l'animal sur une exploitation en agriculture biologique de 40 hectares. Nous vous proposons des balades en main à poney. Ou tout simplement visiter notre élevage et découvrir nos produits cosmétiques artisanaux à base de lait de jument issu de notre élevage avec mention "Nature et Progrès".



Parc du Bournat

+33 5 53 08 41 99
191 Allée Paul Jean Souriau
<http://www.lebournat.fr>

27.3 km
LE BUGUE



Au cœur du Périgord Noir dans la vallée de la Vézère, le Parc du Bournat au Bugue vous plonge dans la vie quotidienne d'un village du Périgord au début du siècle dernier. La mairie en pierre blonde du Périgord, la chapelle, l'école, le moulin à vent, le potager, etc... : ici, le temps s'est arrêté en 1900, alors déambulez à pied ou en calèche dans les rues du village qui s'étend sur 8 hectares. Tandis que des animateurs font revivre airs et légendes d'autrefois, les artisans s'activent : le coutelier fabrique des couteaux à manche de noyer, le potier façonne pichets, vases et jarres. Vous voulez participer ? Inscrivez-vous à l'un des ateliers pratiques : confectionnez votre propre poterie ou initiez-vous à l'art des pleins et des déliés avec l'instituteur dans la classe 1900. Nocturnes, les mercredis et jeudis en juillet et août et les trois premiers lundis d'août.



Le Labyrinthe Préhistorique - Univerland Le Bugue

+33 5 53 07 10 74
99 Allée Paul Jean Souriau
<http://www.labyrinthe-prehistorique.co>
27.4 km
LE BUGUE



Partez en expédition au cœur du temps et devenez véritables explorateurs au Labyrinthe Préhistorique du Bugue sur Vézère ! Sur plus de 1 000 m², partez à la recherche du dernier Cro-Magnon encore en vie, repéré par le célèbre archéologue le professeur Jean Netessur — votre mission : le retrouver ! À travers 7 univers différents — le Chemin des Reflets, le Bivouac du Professeur, la Grotte aux Peintures, la Caverne aux Animaux, le Labyrinthe de Miroirs, l'Appartement Secret et le Parcours Connaissance — résolvez 35 énigmes dans un décor immersif et ludique où la préhistoire prend vie. Jeux de piste, mystères à décrypter, surprises et découvertes : petits et grands vivront une aventure unique, drôle et instructive. Et pour Halloween... chuchotements dans les rochers : la grotte se pare de mystère et se transforme en un voyage temporel.



Aquarium du Périgord Noir - Univerland Le Bugue

+33 5 53 07 10 74
99 Allée Paul Jean Souriau
<http://www.aquariumperigordnoir.com/>
27.4 km
LE BUGUE



Plongez dans un univers fascinant à l'Aquarium du Périgord Noir : plus de 4 000 m², 70 bassins, et plus de 6 000 animaux à découvrir. Traversez l'Alligator Park — un décor façon bayou de Louisiane — et laissez-vous surprendre par les alligators, caïmans, iguanes, anacondas, tortues et reptiles variés. Nouvelle aventure 2026 : plongez au cœur de « Les Dents du Mississippi », avec nos tout nouveaux poissons-alligators — premières expositions en Europe. Une occasion unique d'observer ces "fossiles vivants" à mâchoires puissantes, et d'explorer deux nouvelles zones immersives qui dévoilent la dentition étonnante d'espèces du monde entier. Et pour rythmer la visite ? Animations toutes les 30 minutes : nourrissages, rencontres animalières, petits spectacles... Un spectacle vivant à chaque instant, pour petits et grands. Venez vivre une expérience unique.



Observatoire Astronomique GAP 47

+33 5 53 70 82 81
2379 route de l'Observatoire
<http://gap47.astrosurf.com>
28.1 km
MONTAYRAL



Le GAP47, club d'astronomes amateurs créé en 1983, vous accueille tous les vendredis soirs (à 21h sans réservation de septembre à juin et à 20h30 sur réservation en juillet et août), à l'Observatoire Astronomique du Fumelois. Au programme : parcours célestes à l'œil nu, découverte des constellations (avec guidage laser), observation aux instruments (dont deux télescopes de 500 et 300 mm de diamètre sous coupoles), exploration du ciel et de sa mécanique grâce à notre planétarium numérique. Animations exceptionnelles lors d'événements notables et lors des nuits de l'Astronomie en été. Accueil de groupes (forfait pour 10 personnes minimum) sur rendez-vous. Activités possibles en journée et/ou en soirée sur réservation pour scolaires, familles, associations, centres de loisirs, etc. (observation du Soleil, randonnée, ateliers, etc.).

Mes recommandations (suite)

Expériences et Découverte

Balades et Sentiers

OFFICE DE TOURISME COEUR DE BASTIDES
COEURDEBASTIDES.COM

OFFICE
DE TOURISME
**COEUR DE
BASTIDES**



Canoë-Kayak Vallée du Dropt

+33 6 81 57 66 51

Camping Municipal

<http://www.canoe-vallee-du-dropt.com>

42.4 km

ALLEMANS-DU-DROPT



En juillet et en août, le Canoë Kayak Club de la Vallée Du Dropt propose une location de canoës, de kayaks et de Stand-up paddle pour une sortie nautique sur le Dropt. Venez découvrir la vallée du Dropt, autrement, en profitant d'une balade sur cette rivière calme, au cœur de la nature. À l'ombre des arbres, venez profiter d'un moment de détente et de fraîcheur. Le club accueille également toute l'année des groupes, sur réservation, au départ de la base de La Sauvetat-du-Dropt. Une école de pagaie et de nombreuses autres activités (rafting, paddle...) font aussi partie des animations du club.



Ferme et Musée du Pruneau

+33 5 53 84 00 69

1231 route de Granges

<http://www.musee-du-pruneau.com>

44.4 km

LAFITTE-SUR-LOT



Une ferme où vous pouvez passer la journée ! Visite du Musée : toute l'année - visite complète 1h30 On vous explique ce qu'est un pruneau ? Pourquoi est-il le diamant noir du Lot et Garonne ? Chaque visite se termine par une dégustation. Vous pourrez déjeuner, goûter dîner sur place tout l'été et vous posez face au Lot grâce à notre Guinguette du Lot. Cuisine fait maison. Burger, salade, desserts.



La Maison de la noisette

+33 5 53 95 98 29

350 route de Saint Vincent

<http://www.lamaisondelanoisette.com>

49.4 km

LACEPEDE



La noisette est une passion que nous partageons en équipe ! Poussez les portes de notre Maison nichée au cœur des côtes entre Lot et Garonne ... Suivez les parfums de la noisette au gré d'une visite ludique et gourmande... et découvrez tous ses savoureux secrets. Le saviez-vous ? La noisette est un petit trésor gustatif et nutritionnel, spécialité de notre joli coin de France. Et pour les plus joueurs, en piste pour le parcours extérieur et résolvez l'enquête de l'inspecteur Rouxy.



Un sentier découverte autour du lac du Brayssou

+33 5 53 66 14 14

2.1 km

PARRANQUET



N'oubliez pas vos jumelles pour cette balade sur les berges du Brayssou, où vous pourrez observer colverts, sarcelles ou canards siffleurs depuis un abri mis en place par la fédération des chasseurs.



Saint-Martin-de-Villeréal, la balade du moulin de Mandassagne

+33 5 53 66 14 14

3.9 km

SAINT-MARTIN-DE-VILLEREAL



De ce village, niché dans la verdure, ce circuit traversera d'abord une colline calcaire, avant de descendre dans la vallée du Dropt, siège de nombreux moulins.

Mes recommandations (suite)

Expériences et Découverte

Balades et Sentiers

OFFICE DE TOURISME COEUR DE BASTIDES
COEURDEBASTIDES.COM

OFFICE
DE TOURISME
**COEUR DE
BASTIDES**



Rives, une balade aux portes du Périgord

+33 5 53 66 14 14

7.5 km
📍 RIVES



A quelques encablures du Périgord, l'activité touristique est très présente avec les campings de Fonrives et de Bergougne et des chambres d'hôtes à Ricard.



Circuit de la Bastide Royale - Villereal

Place de la Halle

<https://www.tourisme-lotetgaronne.com>

7.8 km
📍 VILLEREAL



Dans un paysage de polyculture associant élevage de canard gras du Sud-Ouest, vergers de pruniers et de noisetiers, champs de céréales et prairies où paissent chevaux et Blondes d'Aquitaine, vous roulez de Villereal en villages. Entre des haltes gourmandes dans les fermes ou curieuses à l'observatoire des oiseaux du lac du Brayssou, vous découvrirez des églises romanes, des châteaux, des pigeonniers mais aussi un patrimoine insolite : maisons à empilages et maisons brassières.



Villereal, de la Bastide à l'église de Parisot

+33 5 53 66 14 14

7.8 km
📍 VILLEREAL



Au départ d'une des plus remarquables bastides de la Vallée du Dropt, qui a conservé intacte sa Halle et sa place des cornières, ce circuit monte sur le pech de Parisot avant de longer la rivière. Land'Art, une exposition nature : L'association Campagn'Art a pour but de promouvoir l'idée de nature dans l'art contemporain. Née du mouvement Land'Art, elle donne la possibilité à des artistes d'exprimer leur vision du paysage à partir de leur pratique, la nature devenant leur atelier. La sculpture créée, issue de cette démarche, n'est pas objet autonome mais un ensemble qui s'intègre dans la nature où il se trouve.



Villereal, le circuit de la bastide royale

+33 5 53 66 14 14

7.8 km
📍 VILLEREAL



Nommée également la bastide du Cheval, la vieille cité de Villereal célèbre pour son patrimoine datant du moyen-âge, possède un haras national et une école de formation aux métiers du cheval.



Gavaudun, dans la vallée de la Lède

+33 5 53 66 14 14

14.4 km
📍 GAVAUDUN



Cette vallée boisée à dominante de chênes et châtaigniers vous invite à découvrir, au fil de La Lède qui la traverse, l'imposant château de Gavaudun, le site lumineux de Saint-Avit, le prieuré et l'église mystérieuse de Laurenque, témoignant d'une histoire dense. Le château, perché sur un bloc de 300m de long et 40 m de hauteur s'avance, promontoire massif et longiligne, au milieu de la vallée. Inaccessible de toutes parts sauf du côté nord où fut creusée une tranchée, il fut une position forte dans une vallée reliant l'Agenais au Périgord. L'entrée du château se fait par une grotte suivie d'un puits et d'un escalier de pierre. Le donjon du XIVe siècle, d'une hauteur de 70m est intact avec ses six étages. Les maisons de pierre ocre, le lavoir et les bois augmentent l'attrait de ce site protégé.

Mes recommandations (suite)

Expériences et Découverte

Balades et Sentiers

OFFICE DE TOURISME COEUR DE BASTIDES
COEURDEBASTIDES.COM

OFFICE
DE TOURISME
**COEUR DE
BASTIDES**



Gavaudun, la balade thématique de Laurenque

+33 5 53 66 14 14

14.4 km
GAVAUDUN



Cette balade vous conduira à travers un espace boisé à la découverte des richesses naturelles et architecturales de la vallée de la Lède, du château à la mystérieuse église de Laurenque. Répondez aux questions des 12 panneaux thématiques et faites valider les réponses à l'accueil du château.



Vallée de Gavaudun

+33 5 53 40 82 29

14.5 km
GAVAUDUN



Classée site naturel dans son ensemble depuis 1999, cette vallée creusée par la Lède vaut le détour. Dans un décor de rochers escarpés, de coteaux boisés, on peut y découvrir une multitude d'endroits magiques : le Château de Gavaudun, les villages de Lacapelle Biron et Saint Avit mais aussi des grottes et abris naturels, l'église romane de Laurenque, les vestiges de l'abbaye bénédictine voisine ou bien encore de nombreux moulins et forges le long de la rivière Lède.



Circuit des pruniers d'Ente - Castillonnes

Place des Cornières

18.5 km
CASTILLONNES



Panoramas, patrimoine et vergers sont les mots clés de cet itinéraire. Au départ de la bastide du 13ème siècle de Castillonnes, de profonds points de vue vous ouvriront une campagne bucolique où s'harmonisent vergers de pruniers, champs céréaliers, bosquets et grandes prairies. Châteaux, églises, moulins, pigeonniers et maisons à empilage retiendront votre regard. Chez les producteurs, vous savourez foie gras, magret, confitures, eaux de vie et pruneaux d'Agen dont vous découvrirez les recettes.



Monbahus, sur les chemins de Monviel et Moulinet

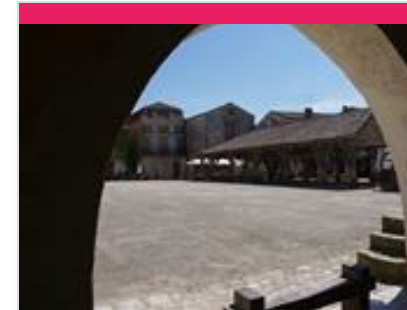
+33 5 53 66 14 14

<http://www.tourisme-lotetgaronne.com>

27.0 km
MONBAHUS



Tout au long de ce circuit, tracé au nord-est de Monbahus, vous côtoierez des troupeaux de Blondes d'Aquitaine, des prés bocagers, de grandes parcelles céréaliers, des vergers de pruniers d'Ente, des lacs collinaires et marcherez sur l'ancienne voie ferrée du tramway « éphémère » reliant Tonneins à Fumel.



Bastide de Monpazier

+33 5 53 22 68 59

<http://www.pays-bergerac-tourisme.co>

5.8 km
MONPAZIER



Mes recommandations (suite)

Expériences et Découverte

Balades et Sentiers

OFFICE DE TOURISME COEUR DE BASTIDES
COEURDEBASTIDES.COM



Château de Biron

+33 5 53 05 65 60# +33 5 53 63 13 39

<https://www.chateau-biron.fr/>

6.8 km
BIRON



Bastide de Villereal

+33 5 53 36 00 37

<https://www.coeurdebastides.com/fr/visiter>

7.9 km
VILLEREAL



Bastide de Beaumont

+33 5 53 22 39 12

10.6 km
BEAUMONTOIS EN PERIGORD



Château de Gavaudun

+33 5 53 75 10 07 +33 5 53 40 82 29

14.4 km
GAVAUDUN



Musée des Bastides - Centre d'Interprétation

+33 5 53 36 40 19

Place des Arcades
<http://www.monflanquin-museedesbastides.com>

17.0 km
MONFLANQUIN



Mes recommandations (suite)

Expériences et Découverte

Balades et Sentiers

OFFICE DE TOURISME COEUR DE BASTIDES
COEURDEBASTIDES.COM



Bastide de Monflanquin

+33 5 53 36 40 05

Place des Arcades

<http://www.monflanquin.fr>

17.0 km

MONFLANQUIN



Village d'Issigeac

+33 5 53 58 70 32

17.8 km

ISSIGEAC



Bastide de Castillonès

+33 5 53 36 80 49

18.4 km

CASTILLONNES



Les Jardins Panoramiques de Limeuil

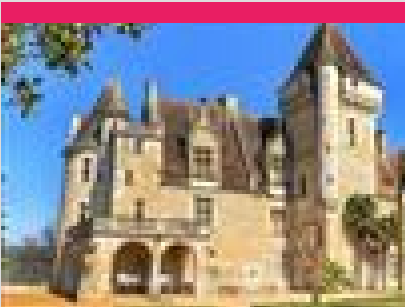
+33 5 53 73 26 13# +33 5 53 57 52 64

Place des Fossés

<http://www.jardins-panoramiques-limeuil.com>

23.4 km

LIMEUIL



Château des Milandes

+33 5 53 59 31 21

<https://www.milandes.com>

28.0 km

CASTELNAUD-LA-CHAPELLE



Mes recommandations (suite)

Expériences et Découverte

Balades et Sentiers

OFFICE DE TOURISME COEUR DE BASTIDES
COEURDEBASTIDES.COM

OFFICE
DE TOURISME
**COEUR DE
BASTIDES**



Château de Monbazillac

☎ +33 5 53 61 52 52

4 route du Château

💻 <https://chateau-monbazillac.com>

28.9 km

📍 MONBAZILLAC



Château de Castelnaud - Musée de la Guerre au Moyen Age

☎ +33 5 53 31 30 00

💻 <https://castelnaud.com/>

29.9 km

📍 CASTELNAUD-LA-CHAPELLE



Château de Bridoire

☎ +33 6 30 39 38 22 ☎ +33 6 30 39 38 22

💻 <http://www.chateaudebridoire.com>

30.2 km

📍 RIBAGNAC



Jardins de Marqueyssac - Belvédère de la Dordogne

☎ +33 5 53 31 36 36

💻 <http://www.marqueyssac.com>

31.3 km

📍 VEZAC



Bourg médiéval de Penne- d'Agenais

☎ +33 5 53 71 13 70

32.5 km

📍 PENNE-D'AGENAIS



Mes recommandations (suite)

Expériences et Découverte

Balades et Sentiers

OFFICE DE TOURISME COEUR DE BASTIDES
COEURDEBASTIDES.COM



Pujols

+33 5 53 36 17 30
<http://www.tourisme-villeneuvois.fr>

34.4 km
PUJOLS

S



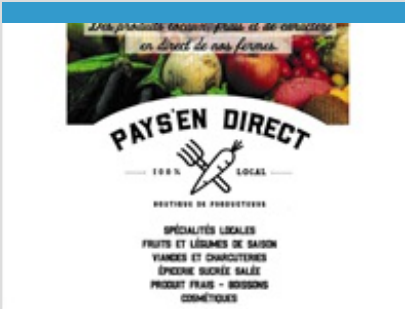
GAEC La ferme de Tendou

+33 6 48 01 84 55
3253 Route de Tendou

1.9 km
PARRANQUET

1

Un petit troupeau de chèvres qui pâturent dans les bois et dans les prés, des chevreaux élevés avec leur mère, et de délicieux fromages de chèvre sauvages ... Venez nous retrouver à la ferme ou sur les marchés pour découvrir nos spécialités !



Pays en Direct - Boutique de producteurs

+33 5 53 01 36 95
1 chemin de Gladly

7.9 km
VILLEREAL

2

Pays en Direct vous propose des spécialités issues directement de chez nos producteurs locaux : légumes, tisanes, huiles, tourtières, glaces, fromages, vins, spiritueux, oeufs, bières, confitures, lait, savons, miels, fruits, viandes, farines, salaisons, noix, pâtes, aromates, jus de fruits, poulets, pruneaux mais aussi des savons, cosmétiques etc.



Ferme biologique de Crozefond

+33 5 53 41 39 54 +33 6 84 05 25
29# +33 6 72 46 32 30
D222

21.1 km
SAINT-AUBIN

3

Située sur la commune de Saint-Aubin, la Ferme Bio de Crozefond vous accueille et vous présente son pain, ses pâtisseries, ses fromages, sa charcuterie, mais aussi pâtes fraîches, pizzas, sorbets ainsi que son huile d'onagre, la spécialité de la ferme. Les saveurs authentiques des pâtisseries sont le reflet de la qualité des produits utilisés, labellisés et certifiés en agriculture biologique.



